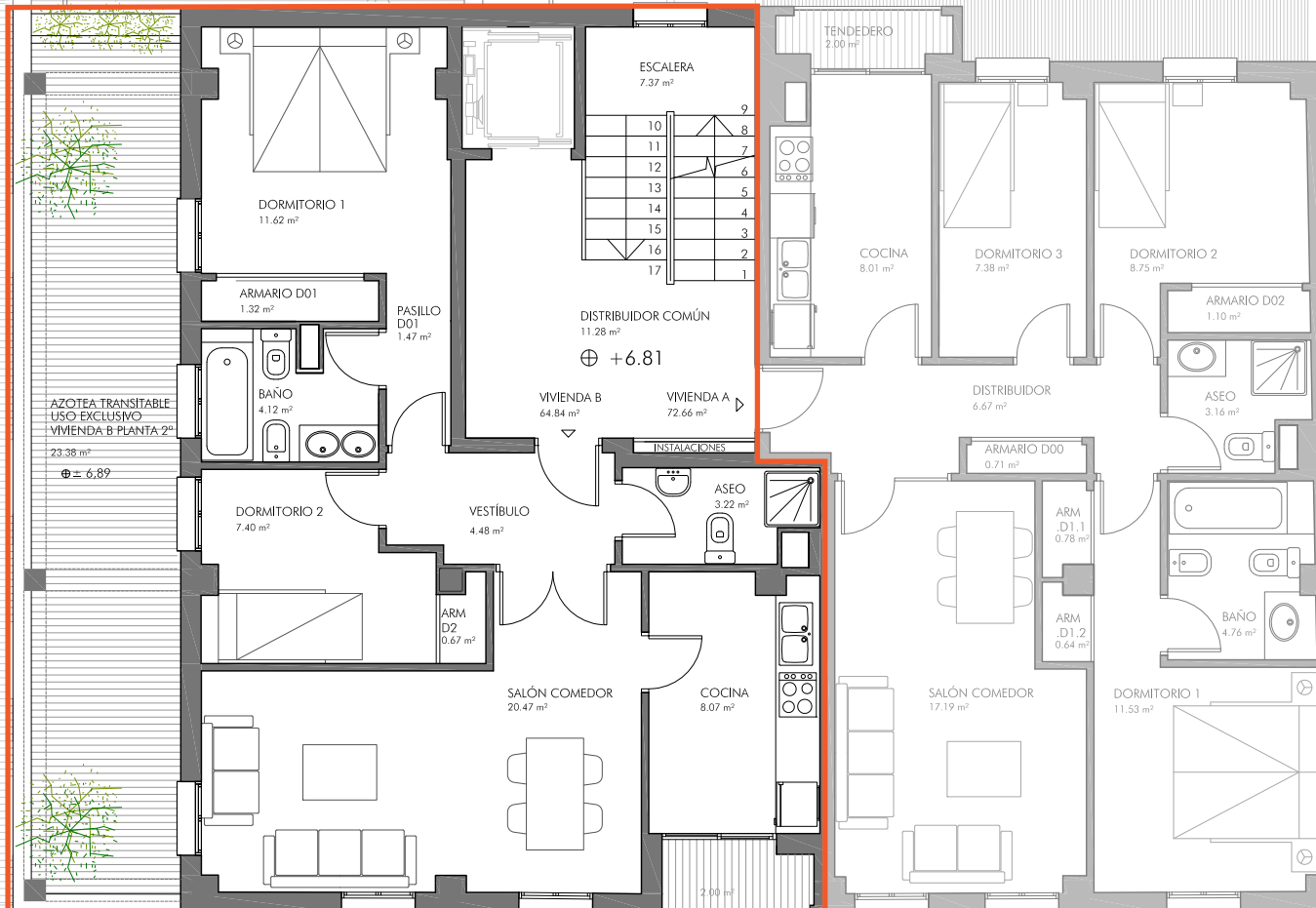


Planta SEGUNDA general



AZOTEA TRANSITABLE
USO EXCLUSIVO
VIVIENDA C PLANTA 1º
45.01 m²
± 6.89

AZOTEA TRANSITABLE
USO EXCLUSIVO
VIVIENDA B PLANTA 2º
23.38 m²
± 6.89

VIVIENDAS CAMINO DE LA ESPERANZA,
Planta Segunda, Vivienda B

VIVIENDA B	
Vestíbulo	4.48 m²
Salon Comedor	20.47 m²
Cocina	8.07 m²
Tendedero	2.00 m²
Pasillo D01	1.47 m²
Dormitorio 01	11.62 m²
Armario D01	1.32 m²
Baño	4.12 m²
Dormitorio 02	7.40 m²
Armario D02	0.67 m²
Aseo	3.22 m²
Sup. Util	64.84 m²
Terraza (Vivienda B)	23.38 m²

Superficie Útil 64,84 m²

Superficie Construida 91,95 m²

CAMINO DE LA ESPERANZA

8 Viviendas + 1 Apartamento

PLANTA
P-2B PLANTA SEGUNDA VIVIENDA B

Situación/Site_ Camino de la Esperanza 27-29

47007 Valladolid

