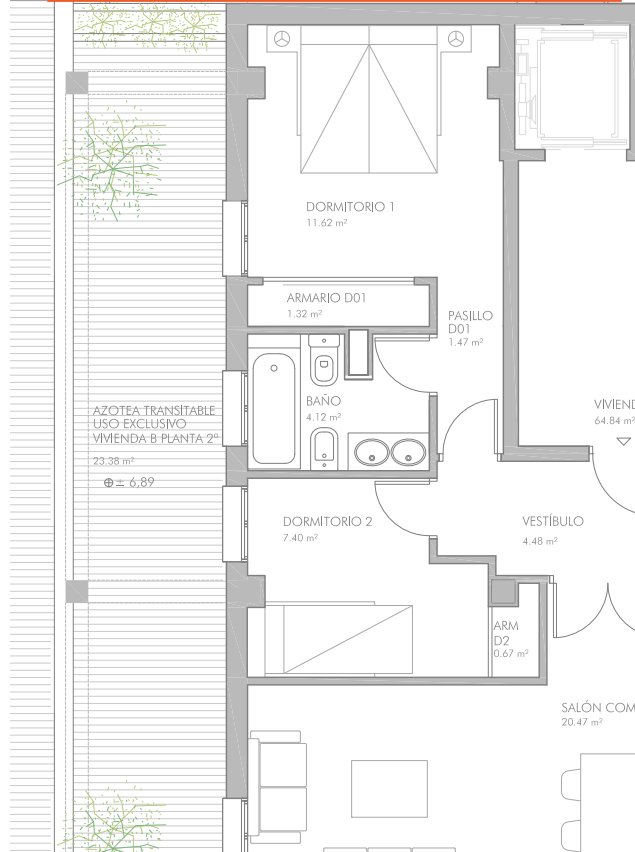
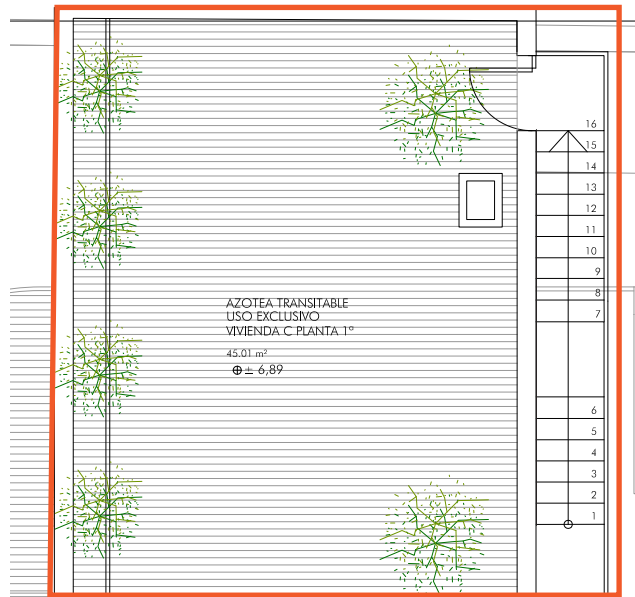


Planta PRIMERA general

Planta primera



Planta segunda



VIVIENDAS CAMINO DE LA ESPERANZA,
Planta Primera, Vivienda C

VIVIENDA C	
Vestíbulo	4.43 m ²
Pasillo	6.19 m ²
Armario D00	0.89 m ²
Salon Comedor	16.13 m ²
Cocina	8.06 m ²
Aseo	3.26 m ²
Dormitorio 01	11.06 m ²
Armario D01	0.95 m ²
Baño D01	4.34 m ²
Dormitorio 02	8.00 m ²
Armario D02	0.60 m ²
Dormitorio 03	8.00 m ²
Sup. Util	71.91 m ²
Escalera Exterior	7.19 m ²
Terraza (Vivienda C)	45.01 m ²

Superficie Útil 71,91 m²

Superficie Construida 101,98 m²

CAMINO DE LA ESPERANZA

8 Viviendas + 1 Apartamento

PLANTA
P-1C PLANTA PRIMERA VIVIENDA C

Situación/Site_ Camino de la Esperanza 27-29

47007 Valladolid

