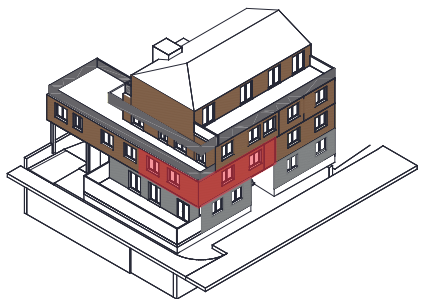




Planta PRIMERA general



**VIVIENDAS CAMINO DE LA ESPERANZA,  
Planta Primera, Vivienda B**

VIVIENDA B	
Pasillo	2.28 m <sup>2</sup>
Salon Comedor	16.40 m <sup>2</sup>
Cocina	8.18 m <sup>2</sup>
Aseo	3.08 m <sup>2</sup>
Tendedero	2.00 m <sup>2</sup>
Dormitorio 01	12.46 m <sup>2</sup>
Vestidor	2.97 m <sup>2</sup>
Baño	4.41 m <sup>2</sup>
Dormitorio 02	8.01 m <sup>2</sup>
Dormitorio 03	0.49 m <sup>2</sup>
Sup. Util	60.28 m <sup>2</sup>

Superficie Útil 60,28 m<sup>2</sup>

Superficie Construida 85,48 m<sup>2</sup>

**CAMINO DE LA ESPERANZA**

8 Viviendas + 1 Apartamento

PLANTA  
**P-1B** PLANTA PRIMERA VIVIENDA B

Situación/Site\_

Camino de la Esperanza 27-29  
47007 Valladolid

