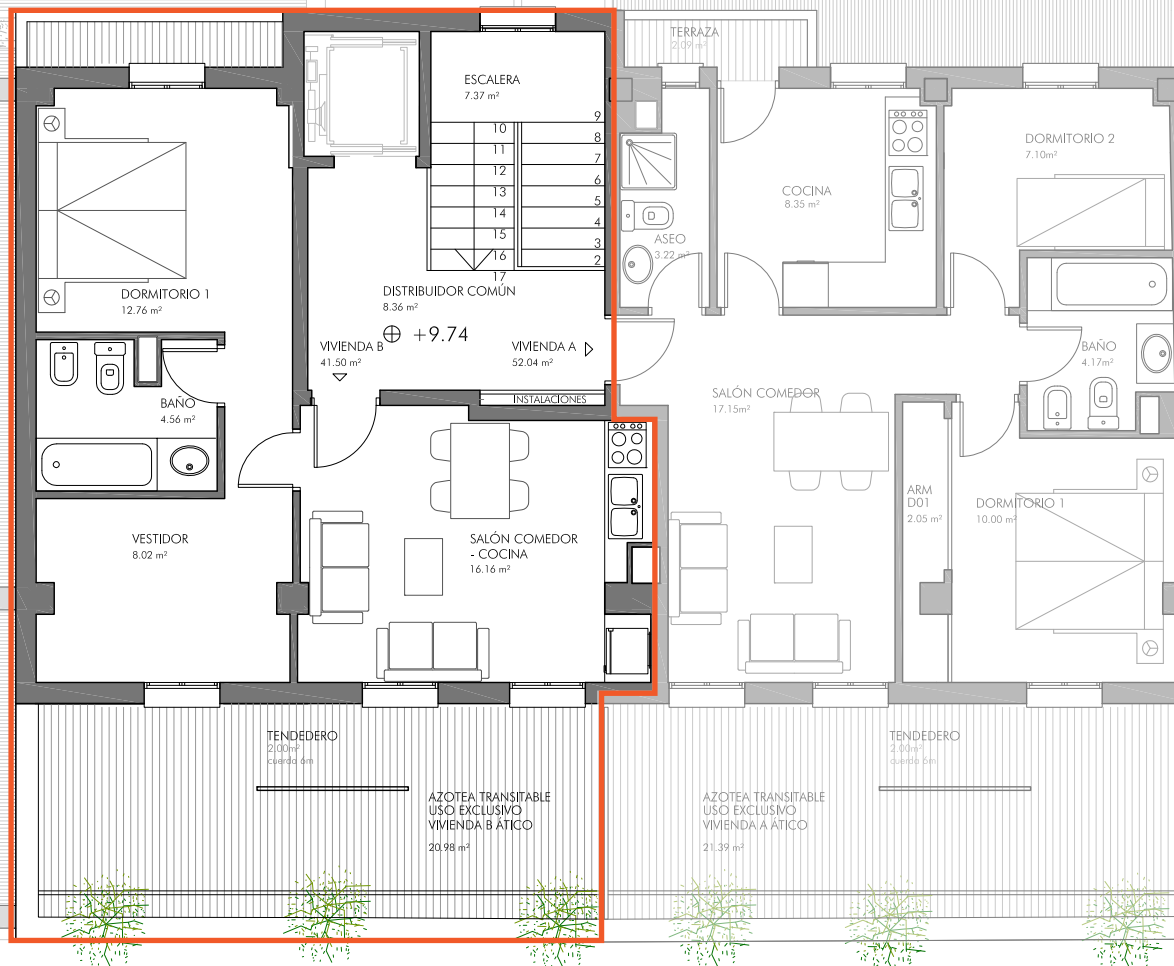


Planta ÁTICO general



VIVIENDAS CAMINO DE LA ESPERANZA,  
Planta Ático, Vivienda B

VIVIENDA B	
Salon Comedor	16.16 m <sup>2</sup>
Dormitorio 01	12.76 m <sup>2</sup>
Vestidor	8.02 m <sup>2</sup>
Baño	4.56 m <sup>2</sup>
Sup. Util	41.50 m <sup>2</sup>
Terraza (Vivienda B)	20.98 m <sup>2</sup>
Terraza Trasera	2.03 m <sup>2</sup>

Superficie Útil 41,50 m<sup>2</sup>

Superficie Construida 58,85 m<sup>2</sup>

**CAMINO DE LA ESPERANZA**  
8 Viviendas + 1 Apartamento

PLANTA

**AB**

PLANTA ÁTICO B

Situación/Site\_

Camino de la Esperanza 27-29  
47007 Valladolid

